

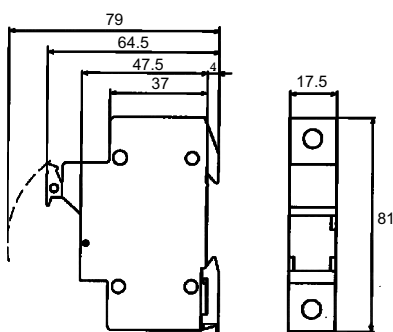
Rozłączniki bezpiecznikowe 10x38 na szynę DIN

- Napięcie znamionowe: 660 VAC
- Prąd znamionowy: 32 A
- Korpus: nylon UL94-V0 samogaszący
- Styki: posrebrzana miedź
- Maksymalny przekrój przewodów: 16 mm²
- Montaż na szynie DIN-EN 50022
- Stopień ochrony: IP20
- Normy: IEC 269, NFC 63210, VDE 6360



Kod	Ilość biegunów
Q13801	1
Q13802	2
Q13803	3

Wymiary (mm):



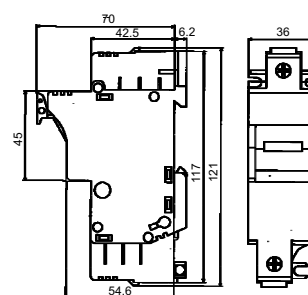
Rozłączniki bezpiecznikowe 22x58 na szynę DIN

- Napięcie znamionowe: 690 VAC
- Prąd znamionowy: 125 A
- Korpus: nylon UL94-V0 samogaszący
- Styki: posrebrzana miedź
- Maksymalny przekrój przewodów: 50 mm²
- Montaż na szynie DIN-EN 50022
- Stopień ochrony: IP20
- Normy: IEC 269, NFC 63210, VDE 6360



Kod	Ilość biegunów
Q25801	1
Q25802	2
Q25803	3

Wymiary (mm):



Rozłączniki bezpiecznikowe 14x51 na szynę DIN

- Napięcie znamionowe: 690 VAC
- Prąd znamionowy: 50 A
- Korpus: nylon UL94-V0 samogaszący
- Styki: posrebrzana miedź
- Maksymalny przekrój przewodów: 35 mm²
- Montaż na szynie DIN-EN 50022
- Stopień ochrony: IP20
- Normy: IEC 269, NFC 63210, VDE 6360



Kod	Ilość biegunów
Q15101	1
Q15102	2
Q15103	3

Wymiary (mm):

